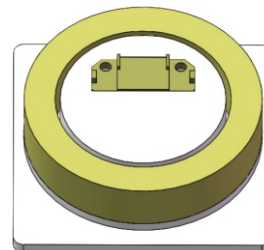


## 50系列光纤陀螺用光模块

### 产品描述

一种应用于闭环光纤陀螺 (FOG) 上的光学组件, 是将光纤环和光学器件 (Y波导、耦合器、探测器、光源) 按陀螺光路顺序进行熔接、装配而成的专用光模块, 可替代光纤环、光学器件等散件在陀螺上直接模块化安装, 从而简化陀螺装配工序。本模块选用了1310nm工作波长的器件, 常温零偏稳定性为0.07~0.2°/h, 具有集成度高、体积小、易于安装等优点。

### 产品效果图



### 产品特点

- 集成度高
- 易于安装
- 体积小

### 产品应用

- 闭环光纤陀螺

### 产品指标

特性	单位	产品指标	
		CM50/FM50	CM50A/FM50A
产品类型	/	CM50/FM50	CM50A/FM50A
外形尺寸	mm	50×50×14/38	
典型工作波长	nm	1310	
光纤环长	m	270±10	530±10
光纤类型	/	Φ80/135光纤	Φ60/100光纤
常温零偏稳定性	°/h	≤0.2	≤0.07
全温零偏稳定性(补偿前)	°/h	≤0.5	≤0.12
零偏重复性(1σ)	°/h	≤0.2	≤0.07
标度因数重复性(1σ)	ppm	≤50	≤50
标度因数非线性度	ppm	≤50	≤50
标度因数不对称性	ppm	≤50	≤50
动态范围	°/s	±1000	±1000
零偏磁敏感性	°/h/Gs	≤0.1	
工作温度	°C	-40~+70	
全温测试方法	/	1°C/min变温速率, 10s平均	

### 定制信息

- 可根据客户要求对外形尺寸、光纤环长度及模块其它性能指标进行定制
- 提供光纤陀螺光路装配解决方案